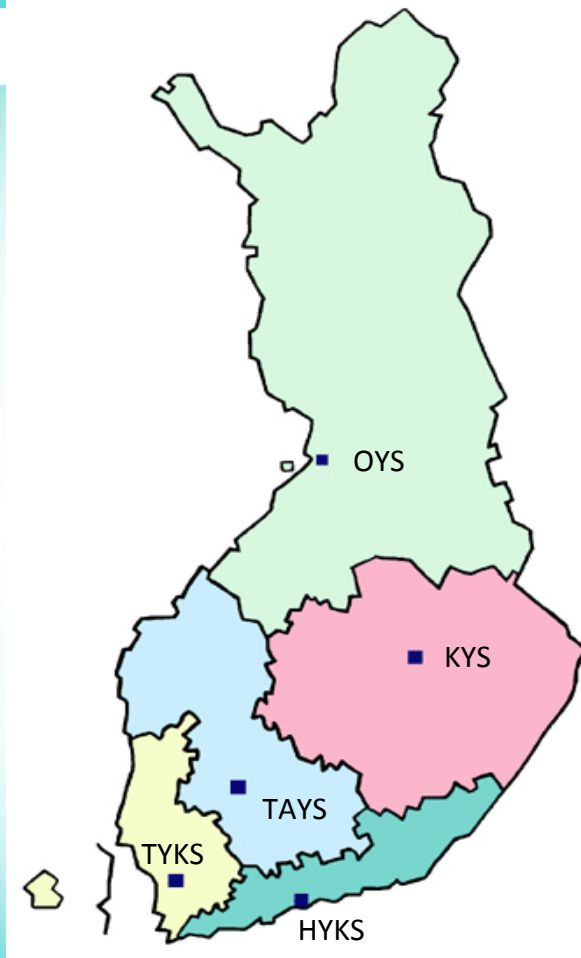


Talousalueparlamentti 18.8.2010

Erikoissairaanhoidon tulevaisuus ja yhteistyömahdollisuudet talousalueella

Asko Saari
sairaanhoitoalueen johtaja,
johtava lääkäri
Helsingin ja Uudenmaan sairaanhoitopiiri,
Hyvinkään sairaanhoitoalue

Valtakunnalliset vastuut ja erityisvastuualueet



Yliopistolliset sairaalat

- Helsingin seudun yliopistollinen keskussairaala (HYKS)
- Kuopion yliopistollinen sairaala (KYS)
- Tampereen yliopistollinen sairaala (TAYS)
- Turun yliopistollinen keskussairaala (TYKS)
- Oulun yliopistollinen sairaala (OYS)

- HUS on yksi Suomen viidestä yliopistollisesta sairaanhoitopiiristä
- HUS:lla on erityisvastuualueenaan Kymenlaakson ja Etelä-Karjalan sairaanhoitopiirit

HUS:n sairaanhoitoalueet ja sairaalat 1.1.2010

HUS on kuntayhtymä, jonka omistajina on 26 Uudenmaan alueen kuntaa. Sairaaloita HUS:lla on 20.



Hyvinkään sairaanhoitoalue

VÄESTÖPOHJA 31.12.2009

<i>Hyvinkää</i>	45 286
<i>Järvenpää</i>	38 707
<i>Mäntsälä</i>	19 753
<i>Nurmijärvi</i>	39 630
<i>Tuusula</i>	36 767
<hr/>	
<i>Yhteensä</i>	180 143



Väestöennuste 2009 iän ja sukupuolen mukaan alueittain 2009 - 2040

	2008
	Sukupuolet yhteensä
YHTEENSÄ	35 329
Hausjärvi	8 647
Loppi	8 146
Riihimäki	28 536

VÄESTÖ: Sairaanhoidopiirit

31.12.2009 (Tilastokeskus)

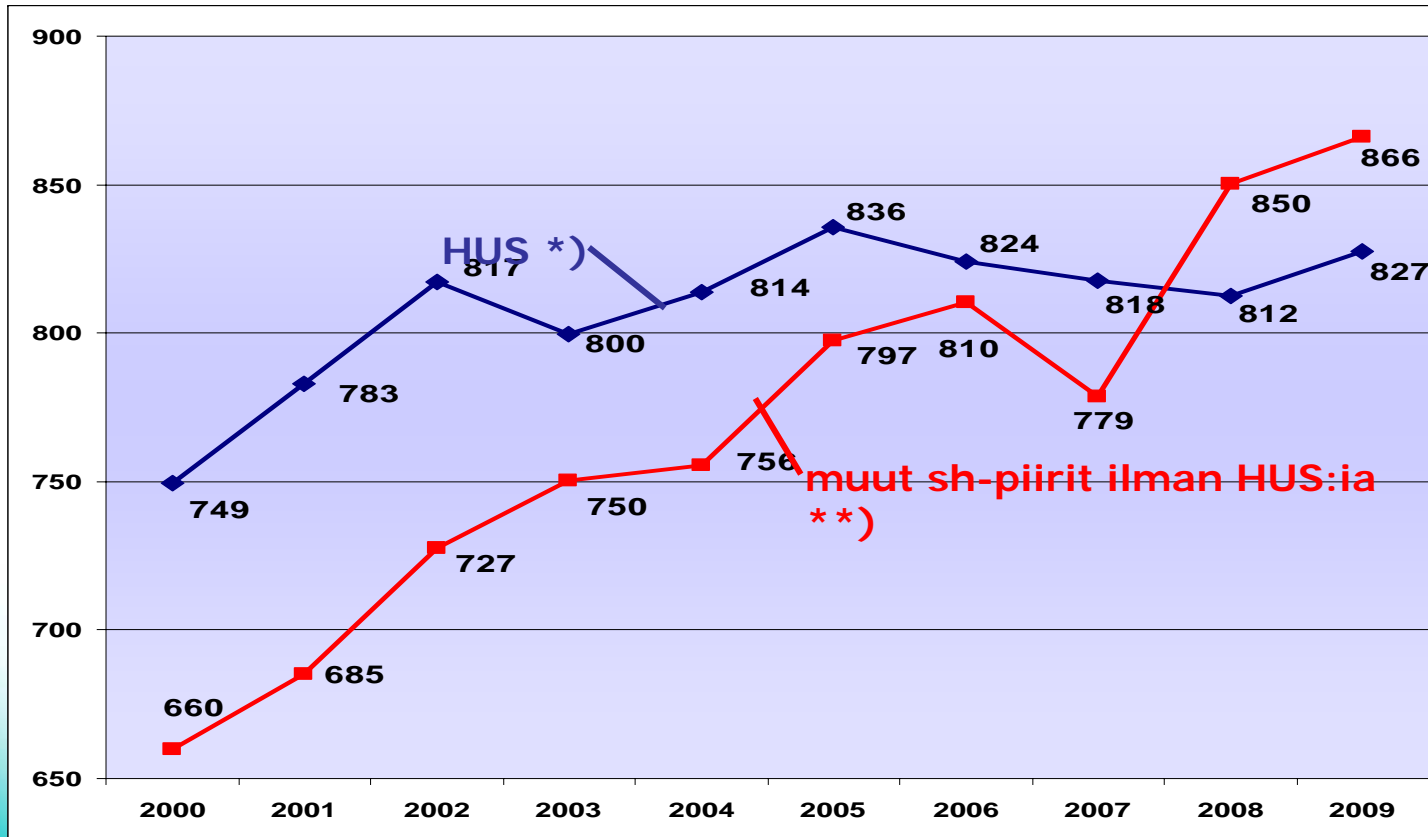
Etelä-Karjalan Shp	133210
Etelä-Pohjanmaan Shp	198477
Etelä-Savon Shp	106540
Helsingin ja Uudenmaan	1513517
Itä-Savon Shp	45862
Kainuun Shp	79234
Kanta-Hämeen Shp	173828
Keski-Pohjanmaan Shp	74851
Keski-Suomen Shp	272784
Kymenlaakson Shp	175556
Lapin Shp	118371
Länsi-Pohjan Shp	65377
Pirkanmaan Shp	481103
Pohjois-Karjalan Shp	169937
Pohjois-Pohjanmaan Shp	395510
Pohjois-Savon Shp	248182
Päijät-Hämeen Shp	212356
Satakunnan Shp	227386
Vaasan Shp	165365
Varsinais-Suomen Shp	466247

Keskussairaala luokassa:

1. Jyväskylä 272 784
2. Pori 227 386
3. Lahti 212356
4. Seinäjoki 198 477
5. Hyvinkää 180 143
6. Kotka 175 556
7. Hämeenlinna 173 828
8. Joensuu 169 937
9. Vaasa 165 365
10. Lappeenranta 133 210



HUS:n deflatoidut kustannukset (euroa/asukas) verrattuna kaikkien sairaanhoitopiirien kustannuksiin (TP 2000 – TP 2009)



*) Laskelmissa on otettu huomioon HUS:n ja Helsingin väliset työnjaon muutokset.

***) vuoden 2009 tiedot perustuvat kuntaliiton ennakkotietoon, Kainuun ja Päijät-Hämeen tiedot arvioitu

Hyvinkään sairaanhoitoalue



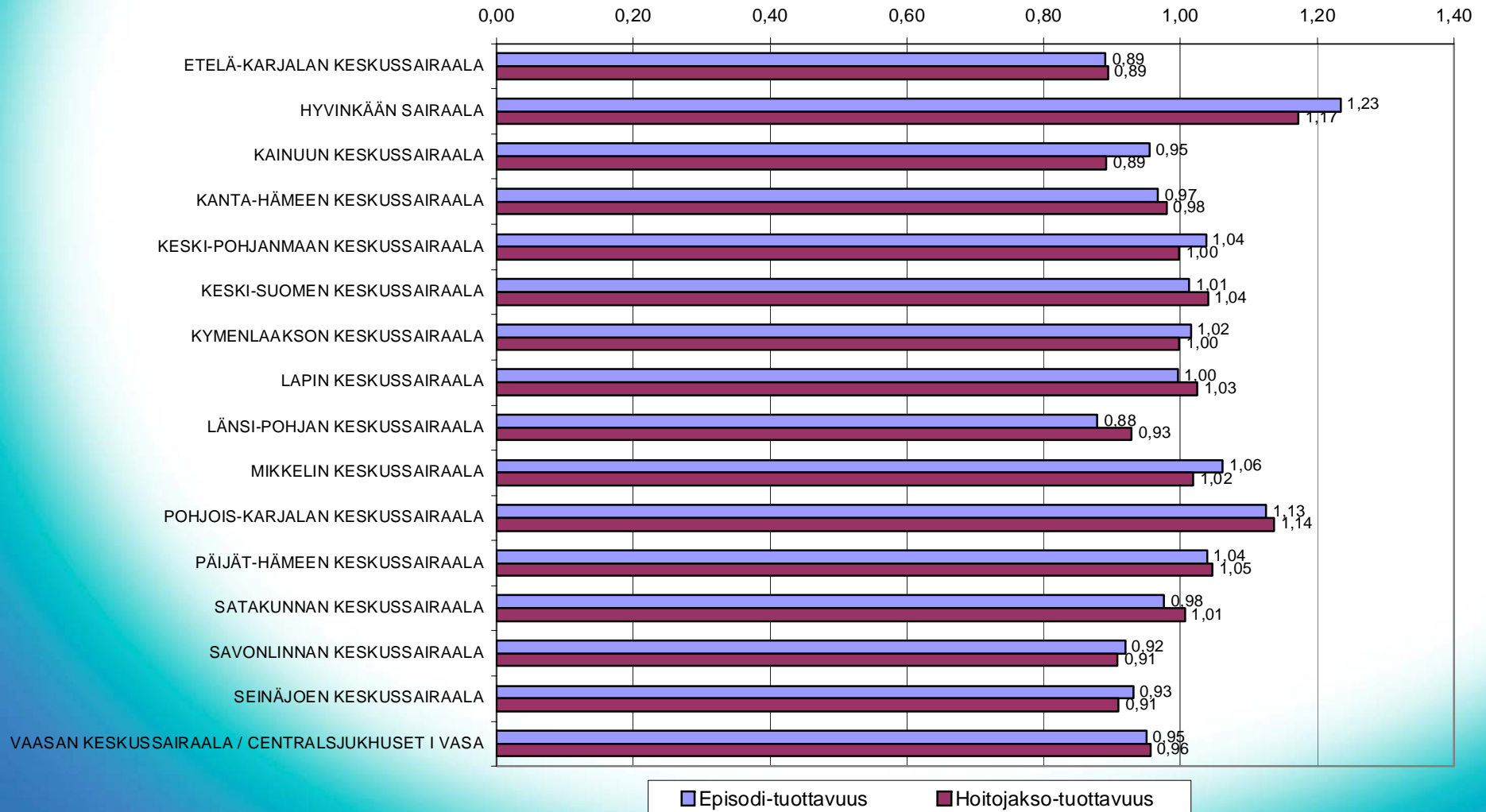
HYVINKÄÄN SAIRAALA / Somaattinen
akuuttisairaala

KELLOKOSKEN SAIRAALA /
HUSin psykiatrian osaamiskeskus



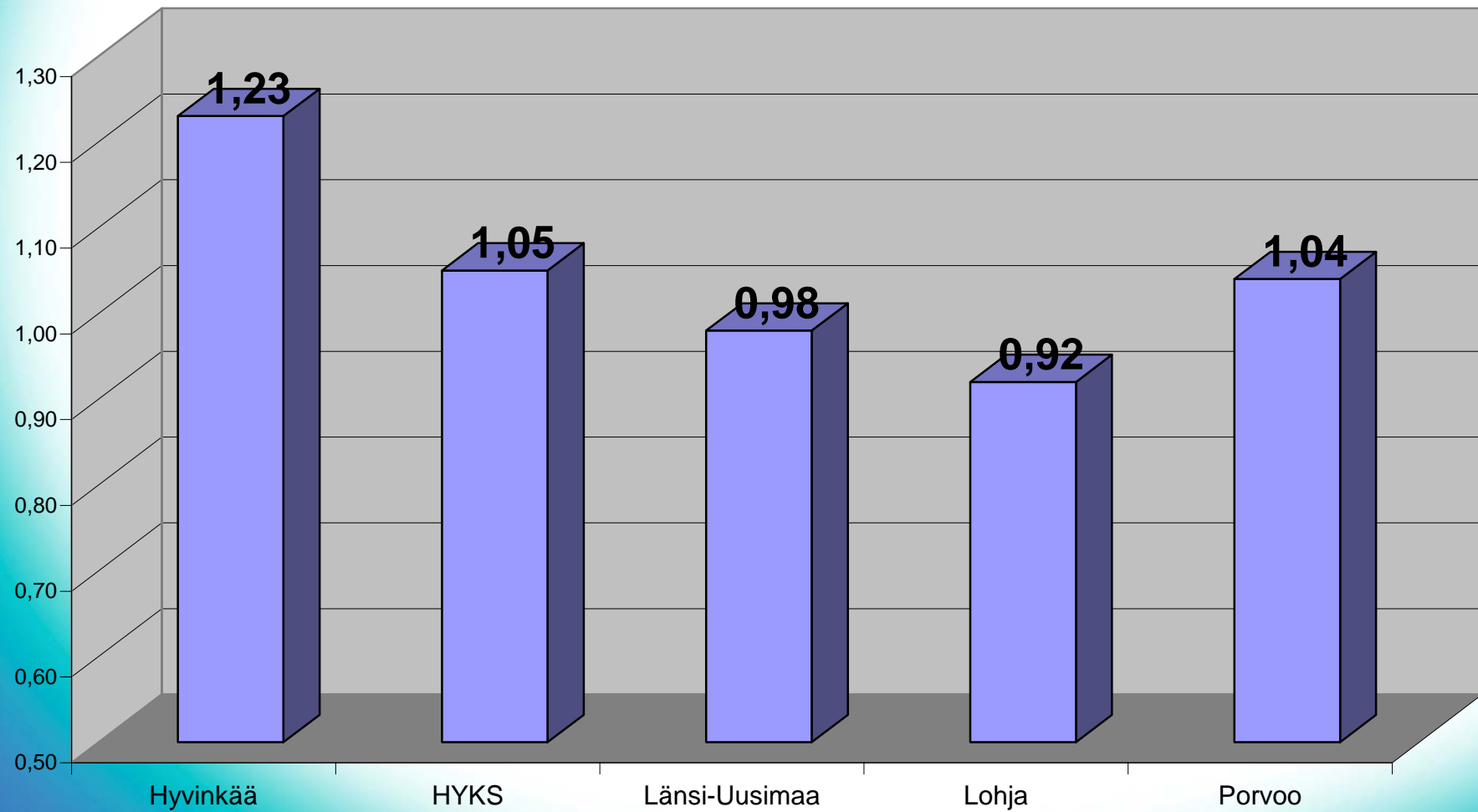
THL: Episodi- ja hoitajakso tuottavuus, keskussairaalat 2008 (tuottajavertailu, poikkileikkaustarkastelu)

(tuottajavertailu, poikkileikkaustarkastelu)



Episodituottavuus, sairaanhoitoalueet 2008

sairtuo8f_ot-taulukko, tuottajavertailu, poikkileikkaustarkastelu



Mistä Hyvinkään sairaanhoitoalue tunnetaan ?

- THL: Hyvinkään sairaala Suomen tehokkain "keskussairaala" 2008 (2006 neljäs, 2007 kolmas)
- Leikkaukseen kotoa (LEIKO) – toimintamallin kehittäjä
- Ensimmäinen alue Suomessa, jossa sairaala tuottaa kuntien yöpäivystyksen (1997), Hyvinkään osalta ympärivuorokautisesti 2007 alkaen
- Yli 10 v ajan myynyt terveystieteille erikoislääkärikonsultaatioita
- Prosessijohtamisen ja palveluketjujohtamisen edelläkävijä (Sote-yhteistyö)
- Kellokoski HUSin psykiatrian osaamiskeskus (oikeuspsykiatria, raskas kuntoutus, nuoriso, psykogeriatría)
- Psykiatrian palveluketjujen ja avohoidon uudistaja

POTILASTYYTYVÄISYYS 2008

- HUS Suomen paras
- Hyvinkään sairaanhoitoalue HUS keskitasoa

OMISTAJATYYTYVÄISYYS 2008

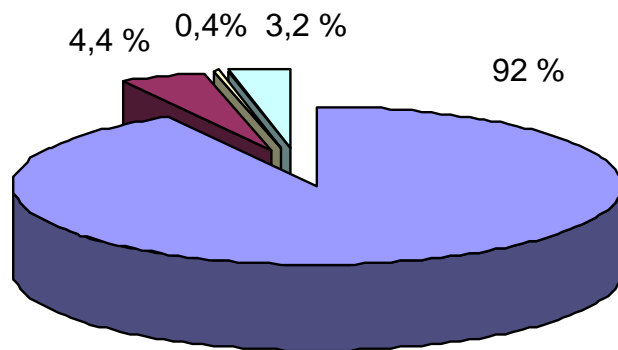
- Hyvinkään sairaanhoitoalue HUS:n paras

POTILASTURVALLISUUS

- Hyvinkään sairaanhoitoalue vuosina 2004-6 joka vuosi Suomen 10 turvallisimman sairaalan joukossa korvauksiin johtaneilla potilasvahingoilla mitaten.

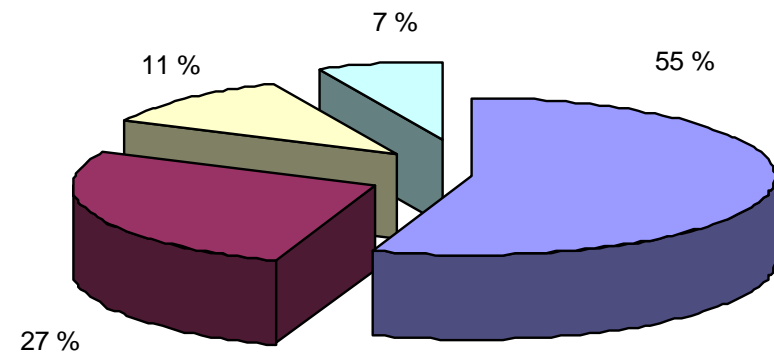
Hyvinkään sairaanhoitoalue

Toimintatuotot 2009



- Palvelutulot jäsenkunnilta
- Potilasmaksutuotot
- Palvelutulot muilta
- Muut tuotot

Toimintakulut 2009



- Henkilöstökulut
- Palvelujen ostot
- Aineet, tarvikk. Ja tavarat
- Muut toimintakulut

Yhteensä 126,67 milj. euroa

Hyvinkään sairaanhoitoalue

LÄÄKETIETEEN ERIKOISALAT

OPERATIIVINEN TULOSYKSIKKÖ

Yleiskirurgia, ortopedia, käsikirurgia, vatsaelinkirurgia, urologia, plastiikkakirurgia, anestesiologia ja tehohoito, korva-, nenä- ja kurkkutaudit, kivunhoito

MEDISIININEN TULOSYKSIKKÖ

Yleissisätaudit, kardiologia, gastroenterologia, hematologia, infektiosairaudet, reumatologia, endokrinologia, nefrologia, keuhkosairaudet, neurologia, syöpätaudit, fysiatria ja kuntoutus

NAISTEN- JA LASTENTOIMINNOT TULOSYKSIKKÖ

Gynekologia, perinatologia

Yleislastentaudit, neonatologia, lasten allergologia, lasten hematologia, lastenneurologia, lasten psykiatria, lastenkirurgia, lasten ortopedia

PSYKIATRIA

Psykiatria, oikeuspsykiatria, nuorisopsykiatria, psykogeriatría

Hyvinkään sairaala

24 / 7 AKUUTTISAIRAALA

Päivystys:

- erikoissairaanhoidon päivystys
 - sairaalapäivystäjät; operatiivinen, konservatiivinen, anestesia, naistentaudit ja lastentaudit
- perusterveydenhuollon/yleislääketieteen päivystys
 - Hyvinkään kaupunki 24/7, muut alueen kunnat klo 22-08/7
 - sh-vastaanotto ma – pe virka-aikaan

Tehostettu valvonta

- 8 potilaspaikkaa

Kliininen laboratorio, radiologia, leikkaussalipäivystys

Erikoislääkärien takapäivystys 30 min valmiudessa

- anestesia, sisätaudit, naistentaudit, kirurgia, lastentaudit

Hyvinkään sairaala

SAIRAANSIJAT ERIKOISALOITTAIN

Sisätaudit + keuhkosairaudet	79
Neurologia	30
Kirurgia ja korvataudit	70
Naistentaudit ja synnytykset	36
Lastenosasto	18
<hr/>	
<i>Yhteensä</i>	233

Kellokosken sairaala

SAIRAANSIJAT

Akuuttipsykiatria	79
Kuntoutuspsykiatria	107
Psykogeriatria ja neuropsykiatria	35
Oikeuspsykiatria ja vaikeahoitoiset	50
Nuorisopsykiatria	35
<i>Yhteensä</i>	288

Kellokosken sairaala

PSYKIATRIAN AVOHOITOPISTEET

JMT Mielialapoliklinikka

1

- Järvenpään toimipiste
- Mäntsälän toimipiste
- Tuusulan toimipiste

JMT Kuntoutuspoliklinikka

1

- Järvenpään kuntoutuskeskus
- Mäntsälän kuntoutuskeskus
- Tuusulan kuntoutuskeskus

Psykiatrian poliklinikka

1

- Nurmijärvi

Päiväosasto

2

- Hyvinkää, Järvenpää

Yleissairaalapsykiatrian pkl

1

- Hyvinkään sairaala

Kuntoutuskeskus

1

- Nurmijärvi

Kuntoutuskoti

4

- Järvenpää, Mäntsälä, Nurmijärvi, Tuusula

Psykogeriatrian pkl

1

- Kellokoski

Järvenpään työkeskus

1

JMT Nuorisopsykiatrian poliklinikka

1

- Liikkuva työryhmä
- Kellokosken sairaalan toimipiste
- Järvenpään toimipiste
- Tuusulan toimipiste

Nuorisopsykiatrian poliklinikka

2

- Hyvinkää, Nurmijärvi

Nuorisopsykiatrian päiväkuntoutusosasto

1

- Kellokoski

Nuorisopsykiatrian päiväkäynnit

1

- Kellokoski

Hausjärvi, HUS-käyttö 2009

- Hyvinkään sha 126 000 euroa
– 37 synnytystä
- HYKS 327 000 euroa
- HUS yhteensä 453 000 euroa

Loppi, HUSin käyttö 2009

- Hyvinkään sairaala 37 000 euroa
– 23 synnytystä
- HYKS-laskutus 237 000 euroa
- HUS yhteensä 274 000 euroa

Riihimäki, HUSin käyttö 2009

- Hyvinkään sha 30 000 euroa
- 8 synnytystä
- HYKS 1 200 000 euroa

Terveydenhuoltolaki

- Kunnan varattava riittävät voimavarat palvelujen järjestämiseen
- Palvelut järjestettävä valtakunnassa yhtenäisin hoidon perustein, yhtäläinen saatavuus shp:ssa, saatavuuskriteerit kiristyvät
- Potilaan valinnanvapaus kasvaa
- Terveydenhuollon järjestämissuunnitelma, pth-esh yhteistyö
- Erva-alueen merkitys kasvaa alueensa erikoissairaanhoidon järjestämisessä
- Ensihoidon järjestäminen erikoissairaanhoidolle
- Sairaanhoitopiirin kattava potilasrekisteri

Miten terveystalot tulisi järjestää?

Hyvinkään sairaanhoitoalueen kehitysnäkymiä

- Tuotantoyksiköiden johtamisesta kohti hoito-/palveluketjujen johtamista/hallintaa
- Pois erikoissairaanhoito-perusterveydenhuolto –ajatusmallista
- Tilalle ajattelumalli: lähipalvelut, seudullisesti/alueellisesti keskitettävät palvelut, shp/Erva –tasoisesti keskitettävät palvelut

”Lopullinen” tavoite: rajattomat sosiaali- ja terveyden-huollon palvelut sairaanhoitoalueella

- **Palveluketjun haltuunotto**

1. Sovitaan joukko palveluketjuja jotka kehittämisen kohteiksi
2. Kuvataan tavoiteltava toimintamalli palveluketjussa
3. Nimetään palveluketjulle omistajaryhmä ja prosessinomistajuus
5. Prosessin toimivuuden systemaattinen mittaaminen ja parantaminen
6. Vaiheittain avataan ketjun potilaiden hakeutuminen ketjussa yli kuntarajojen

Miten talousalueen terveydenhuolto tulisi järjestää, jotta se

- tukisi yhtenäisen talousalue tavoitetta?
- olisi asiakaslähtöistä,
- vahvistaisi talousalueen kilpailukykyä ja vetovoimaisuutta

Miten terveyspalvelut tulisi järjestää tukemaan talousalueen kehitystä?

- Erikoissairaanhoidon "keskussairaala-atasoinen" järjestäminen edellyttää n 200 000 asukkaan väestöpohjaa
- Vaativin osa erikoissairaanhoitoa koordinoidaan ERVA-alueittain
- Potilasrekisterit (ja sen myötä tietojärjestelmät) sairaanhoitopiireittäin



Miten terveyspalvelut tulisi järjestää tukemaan talousalueen kehitystä?

- Hyvinkää on osa pääkaupunkiseutua ja metropolialuetta
- Myös muut talousalueen kunnat ovat strategiassaan linjanneet kuuluvansa metropolialueeseen?

Miten erikoissairaanhoidopalvelut tulisi järjestää tukemaan talousalueen kehitystä?

- Talousalueen vetovoimaisuudelle ja kehitykselle on merkitystä sillä, minkä tasoiset erikoissairaanhoidopalvelut alueella on
- Jos Hyvinkää (ja talousalue) haluaa alueellaan säilyvän nykyisen tasoisen ja kehittyvän erikoissairaanhoidon, sen on tehtävä yhteistyötä Kuuma-kuntien kanssa ja HUSin kanssa

Miten erikoissairaanhoidon palvelut tulisi järjestää tukemaan talousalueen kehitystä?

- Ryks:n kokoisella yksiköllä (väestöpohjalla, talousalueella) ei ole edellytyksiä järjestää erikoissairaanhoidon akuuttipalveluja eikä itsenäisenä mitään esh-palveluja
- Ryks-kuntien ratkaistava hakevatko erikoissairaanhoidon akuuttipalvelut Hämeenlinnasta vai Hyvinkäältä ja erityispalvelut Tampereelta vai Helsingistä

KIITOS MIELENKIINNOSTA!

Alueelliset hankkeet alueellisen yhteistyön ja toiminnan kehittämiseksi (hankesalkku 2010-13)

SOMAATTINEN ENSIHOITO, PÄIVYSTYSTOIMINTA ja AKUUTTIHOITO

- Ensihoidon ja sairaankuljetuksen järjestäminen alueellisena (2011 alkaen?)
- Selvitys alueellisista päivystyspisteistä ja akuuttiosastoista (2012 mennessä)
- Alueellinen akuuttipäihdehuolto (kuntien hanke, esh mukana?)

ELEKTIIVINEN SOMAATTINEN PALVELUTARJONTA

- Alueellisista kotiuttamiskäytännöistä sopiminen ja toimeenpano (2010 -)
- som keskeisten hoito/palveluketjujen kehittäminen, mittaaminen ja johtamisen vastuuttaminen (omistajaryhmät) 2010-13
- Palliatiivisen potilaan alueellinen palveluketju, kuvattu ja omistajaryhmä nimetty 2010 aikana

PSYKIATRINEN PALVELUTARJONTA

- Psykiatrian alueellisten palveluketjujen kehittäminen, sopiminen sekä omistajaryhmien nimeäminen 2010-12. Päihdepsykiatria osana hanketta
- Lastenpsykiatrian palveluketjun uudistaminen 2010-12

ALUEELLINEN APUVÄLINEKESKUS (käynnissä oleva HUS-hanke)

ALUEELISESTI YHTENÄISET KUNTOUTUSPALVELUJEN KÄYTÖN JA TUOTTAMISEN PERIAATTEET, ALUEELLISEN organisoinnin selvittäminen 2012